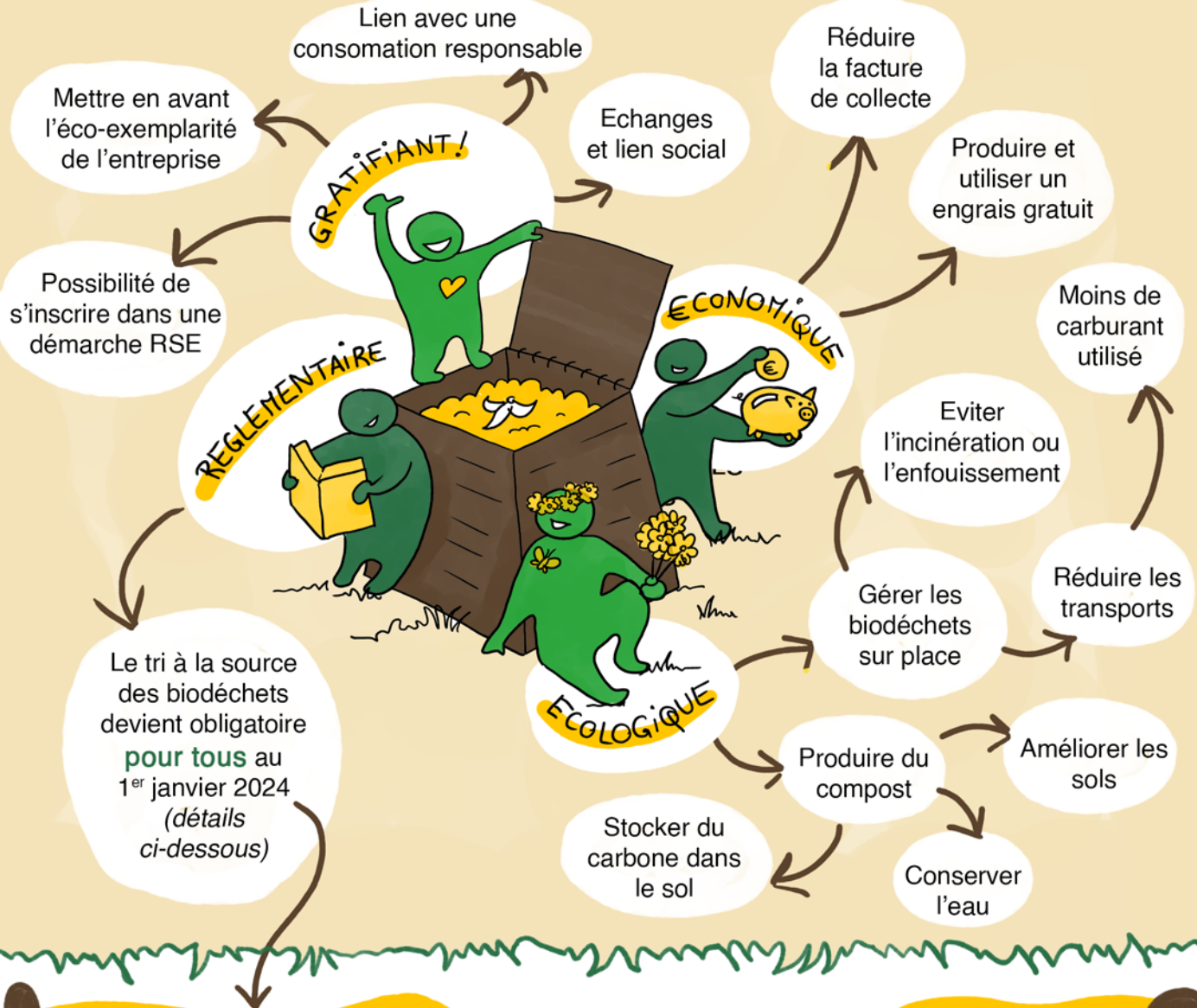


Entreprises
Scolaire
De Santé,
Collectivités
...

COMPOSTAGE DE PROXIMITÉ EN ÉTABLISSEMENT

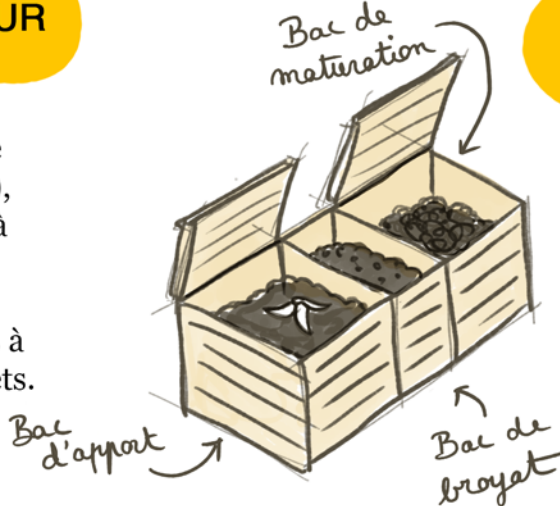
Déchets de
restauration
et déchets verts



! RÈGLEMENTATION SUR LES BIODÉCHETS

La loi anti-gaspillage pour une économie circulaire (loi AGEC), adoptée début 2020, instaure à l'horizon janvier 2024 la généralisation de l'obligation du tri à la source des biodéchets à tous les producteurs de biodéchets.

Pour plus d'infos :
**Article L541-21-1 du
Code de l'environnement.**



LE CHOIX DU COMPOSTEUR ?

Selon votre choix, nous pouvons vous orienter sur des composteurs en bois de fabrication locale (entreprise Alterre Idées) ou en plastique recyclé.

NOUS VOUS ACCOMPAGNONS DANS CHAQUE ÉTAPE DE VOTRE PROJET

1

Diagnostic : les préalables à l'installation ?

Pour du compostage ou une gestion différenciée des espaces verts.



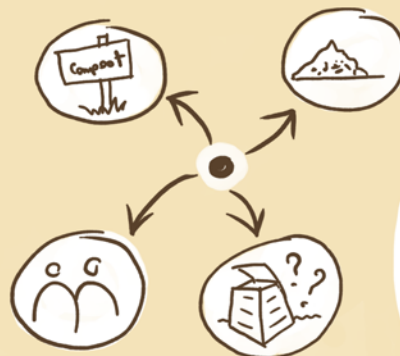
- Recueil des éléments incontournables,
- Validation de l'adhésion des parties prenantes afin d'envisager un fonctionnement pérenne du site de compostage,
- Recherche de l'approvisionnement en broyat.

A l'issue de ce temps, les conditions de réussite seront ou non réunies, déterminant la suite à donner au projet.

2

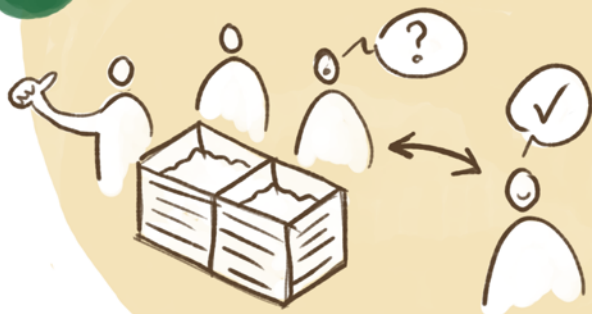
Mise en oeuvre : installer et démarrer votre site de compostage.

- Conseil pour l'achat et l'installation des composteurs,
- Formation des référents de site sur les bases du compostage partagé,
- Mise en place des méthodes d'utilisation et d'entretien (signalétique, apports de biodéchets, équilibrage, retournements et brassages du compost, criblage)



3

Suivi : entretenir et pérenniser votre action !



- Accompagnement pour l'installation des composteurs, le premier retournement, le premier criblage,
- Maintien d'une aide téléphonique ou possibilité de déplacement pour régler d'éventuels dysfonctionnements.

Qui sommes-nous ?

Elsa Boissier
Maître Composteur

Christiane Assié
Maître Composteur

En fonction du projet, nous intervenons seule ou à deux afin d'adapter notre prestation à votre demande

Contact et devis

elsa.boissier@orange.fr ou 06-71-88-92-34

www.elsaboissier.fr

